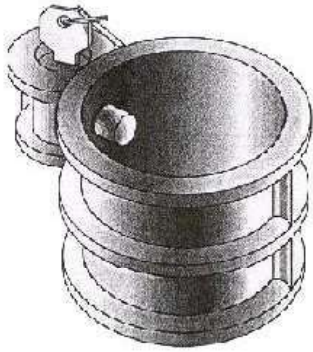


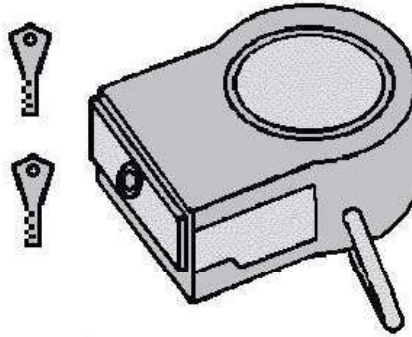
ACCESSOIRES

ANTI-VOL 1

VERROU DE CHEVILLE OUVRIÈRE



VERROU DE CHEVILLE OUVRIÈRE



VERROU DE CHEVILLE OUVRIÈRE



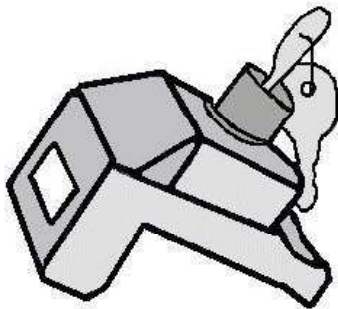
431-1-016 CLÉ

431-1-133

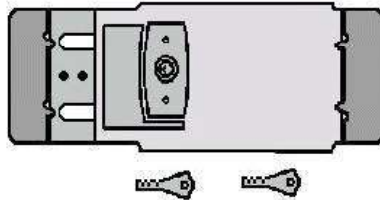
431-1-140

431-1-455

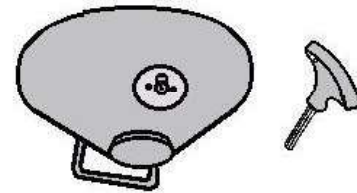
VERROU DE MAIN À AIR



VERROU DE PORTE ARRIÈRE



VERROU DE CHEVILLE OUVRIÈRE



431-1-009

PLASTIQUE

431-1-473 SAB-8

431-1-009A

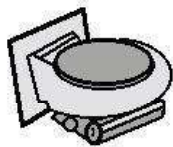
ALUMINIUM

431-1-143

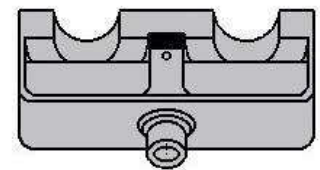
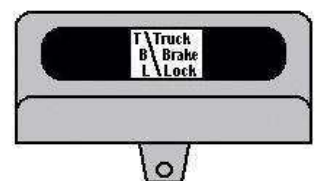
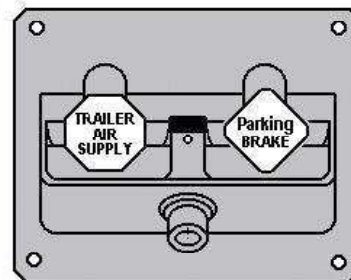
AMOVIBLE

VERROU DE SOUPEPE DE TABLEAU DE BORD

VERROU DE LUNETTE



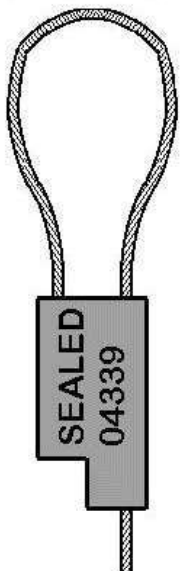
Spécifier si la lunette est de marque Holland Hitch ou Premier



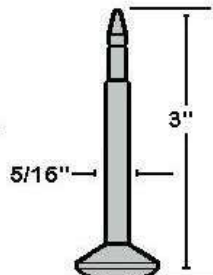
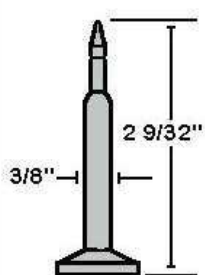
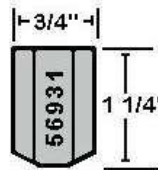
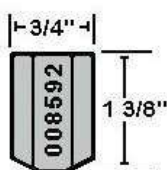
431-1-469 SAB-7

431-1-188

SCELLÉ AVEC CÂBLE



SCELLÉ/BOULON



SCELLÉ ALUMINIUM



431-1-064

SCELLÉ PLASTIQUE



431-1-006

1/8" X 14"

431-1-004 C-TPAT

431-1-005 C-TPAT

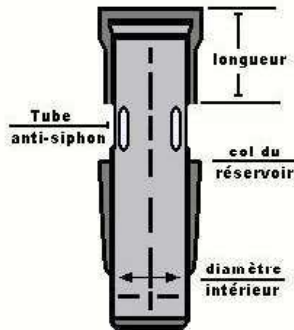
431-1-007

ACCESSOIRES

ANTIVOL

TUBE ANTI-SIPHON

S'installe en moins de 10 secondes à l'intérieur du col du réservoir de carburant afin d'en minimiser la perte



NO. PIÈCE	COL DIA. INT.	COL LONG. MAX	TUBE LONG. TOTALE	EXEMPLES D'APPLICATION
432-1-140	1.875"	2.25"	7.50"	Remorques réfrigérées et camions moyens International avec col de réservoir 1 7/8"
432-1-141	2.000"	3.75"	7.00"	Camions moyens avec col 2" et Freightliner série M2
432-1-142	2.250"	2.75"	9.50"	Camions Freightliner avec col de réservoir 2 1/4"
432-1-143	2.500"	4.00"	6.75"	Camions Volvo, Mack & International avec col de réservoir 2 1/2"
432-1-144	2.500"	2.75"	9.50"	Camions Kenworth avec col de réservoir 2 1/2"
432-1-145	3.000"	4.00"	7.00"	Camions Volvo, Mack & International avec col de réservoir 3"

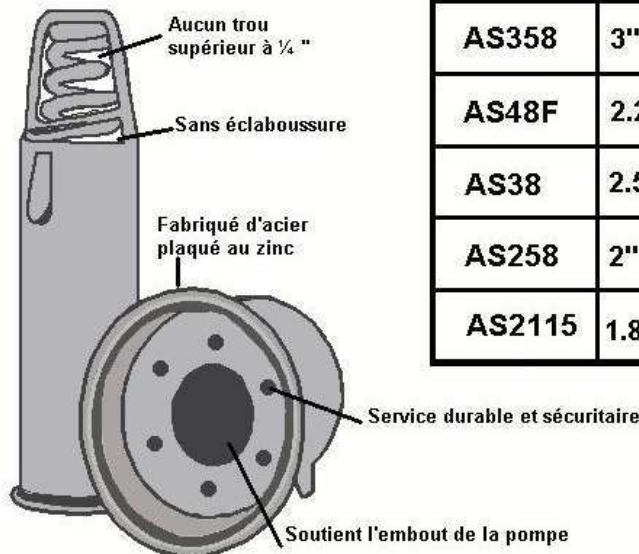
Sélectionner le tube en mesurant le diamètre intérieur et la longueur du col du réservoir. Lorsqu'assis en place le tube ne ressort pas.



LES TUBES ANTI-SIPHON NE NUISENT PAS AU REMPLISSAGE ET NE PRODUISENT PAS DE REFLUX. ILS NE PEUVENT PAS ÊTRE BRISÉS OU ENLEVÉS PAR D'ÉVENTUELS VOLEURS DE CARBURANT.

TUBE ANTI-SIPHON

- Ne nécessite aucun outil ou fixation
- Installation rapide et permanente
- Gamme complète de produits



NO. PIÈCE	COL DIA. INT.	MARQUE DE CAMION
AS358	3"	International, Western Star, Volvo 2005 et +
AS48F	2.25"	Freightliner " bouchon pousser & tourner "
AS38	2.5"	Kenworth, Volvo, Mack 2005 et +
AS258	2"	Freightliner, camion moyen
AS2115	1.875"	Hino, Mitsubishi-Fuso, GMC, Unités réfrigérées